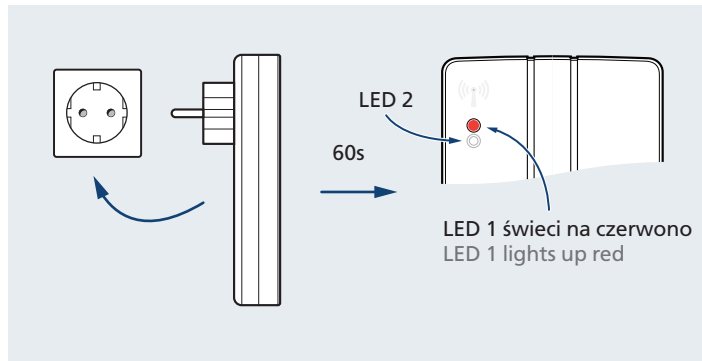


### Uruchomienie SmartConnect easy

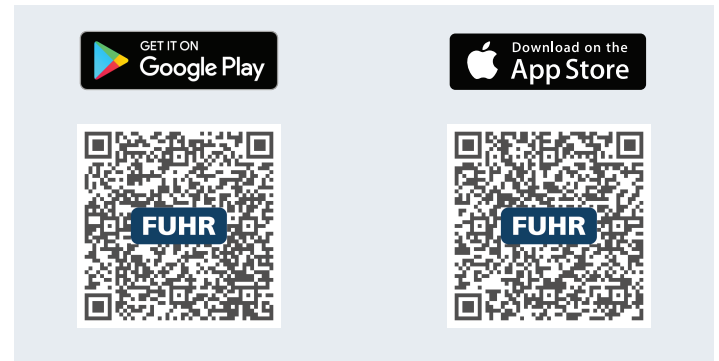
Setting up SmartConnect easy



Wepnij SmartConnect easy do gniazdka  
Plug in SmartConnect easy

### Instalowanie aplikacji

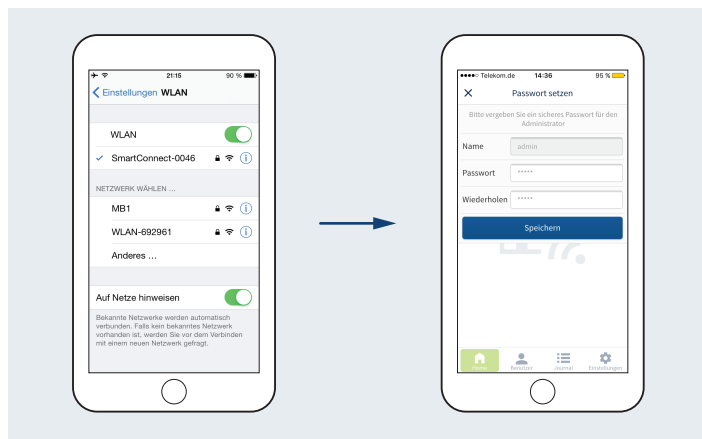
Install the App



Pobierz i zainstaluj aplikację SmartConnect  
Download and install the SmartConnect App

### Ustawienia Smartfona

Setting up your Smartphone

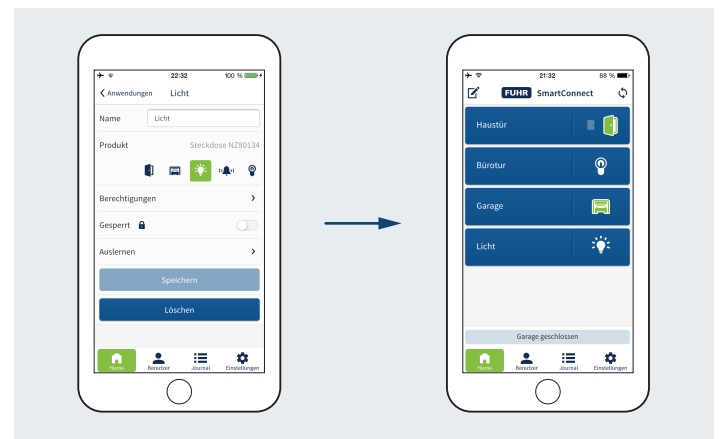


Połącz Smartfona z siecią WLAN,  
do której należy SmartConnect  
easy. Lampka LED 2 świeci na  
niebiesko.  
Connect Smartphone to Wi-Fi of  
SmartConnect easy.  
LED 2 lights up blue

Otwórz aplikację SmartConnect i  
ustal hasła dla administratora  
oraz sieci WLAN. Następnie  
ponownie połącz się z siecią  
WLAN i zaloguj się.  
Open SmartConnect App and set  
passwords for administrator  
and Wi-Fi.  
Then reconnect Wi-Fi and log in.

### Tworzenie aplikacji

Create an Application



Stwórz aplikację:  
Home ▶ [App Icon] ▶ [Plus Icon]  
Create an application:  
Home ▶ [App Icon] ▶ [Plus Icon]

Gotowe: Obsługuj aplikację  
klikając na przycisk  
Done: Press a button to  
operate the application

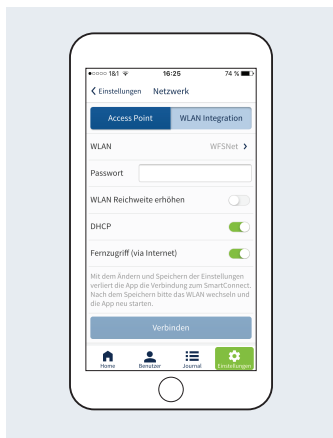
**⚠ Proszę tutaj zanotować hasła / Note your passwords here**

admin: .....

WLAN / Wi-Fi: .....

### Konfiguracja sieci

Network configuration



#### Tryb Access Point (stan fabryczny)

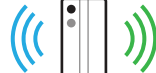
Bezpośrednie połączenie sieci WLAN ze SmartConnect easy,  
lampka LED 2 świeci na niebiesko

Access Point mode (factory default)

Direct connection to SmartConnect easy via Wi-Fi, LED 2 shines blue



Smartfon /  
Smartphone



SmartConnect easy



Zamek drzwiowy /  
Door lock

#### Tryb Integracja WLAN (zalecane)

Połączenie z istniejącą siecią WLAN, opcjonalnie z dostępem do internetu  
Lampka LED 2 świeci na zielono lub pomarańczowo

Wi-Fi Integration mode (recommended)

Integration into existing Wi-Fi network, allows optional Internet access

LED 2 shines green resp. orange



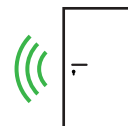
Smartfon /  
Smartphone



WLAN-Router /  
Wi-Fi router



SmartConnect easy



Zamek drzwiowy /  
Door lock

#### Ustawienia sieci WLAN:

Ustawienia ▶

Konfiguracja sieci

Wi-Fi settings: Settings ▶

Network configuration

### SmartConnect easy w Twoim domu

SmartConnect easy in your home

Objaśnienia:

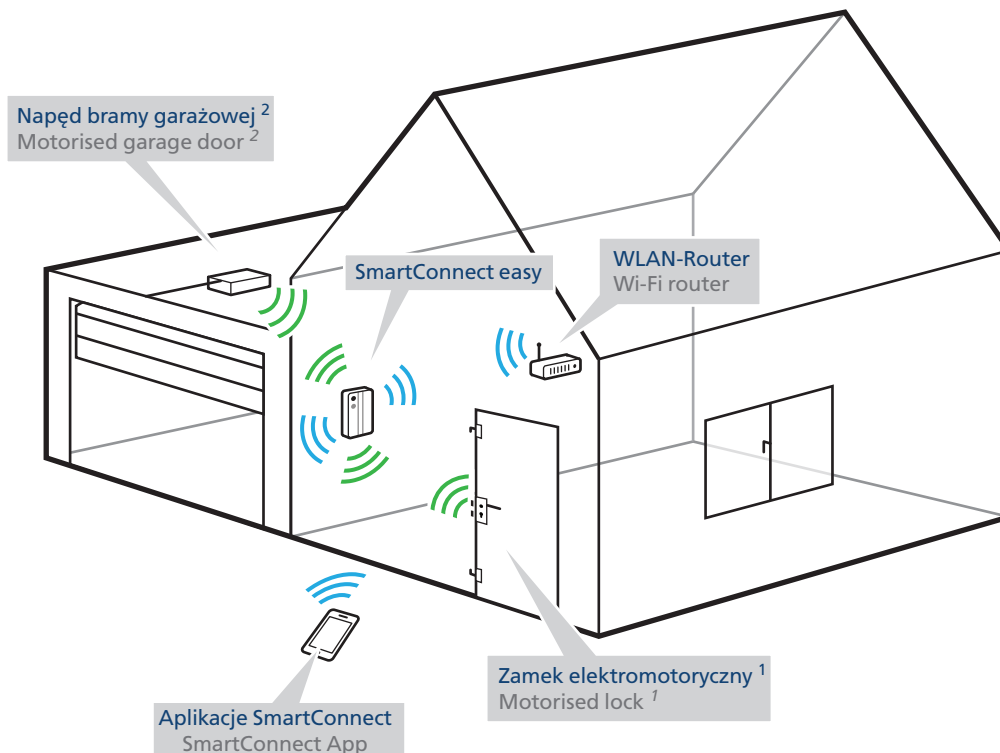
Legend:



WLAN  
Wi-Fi



868 MHz Radio  
868 MHz radio



<sup>1</sup> Zamek elektromotoryczny + moduł radiowy np. FUHR NBF506R  
Motorised lock + radio receiver e.g. FUHR NBF506R

<sup>2</sup> Napęd bramy garażowej + odbiornik radiowy np. FUHR NZ80088  
Motorised garage door + radio receiver e.g. FUHR NZ80088



Proszę umieścić wszystkie urządzenia  
w zasięgu sygnału radiowego  
Place all devices within radio range