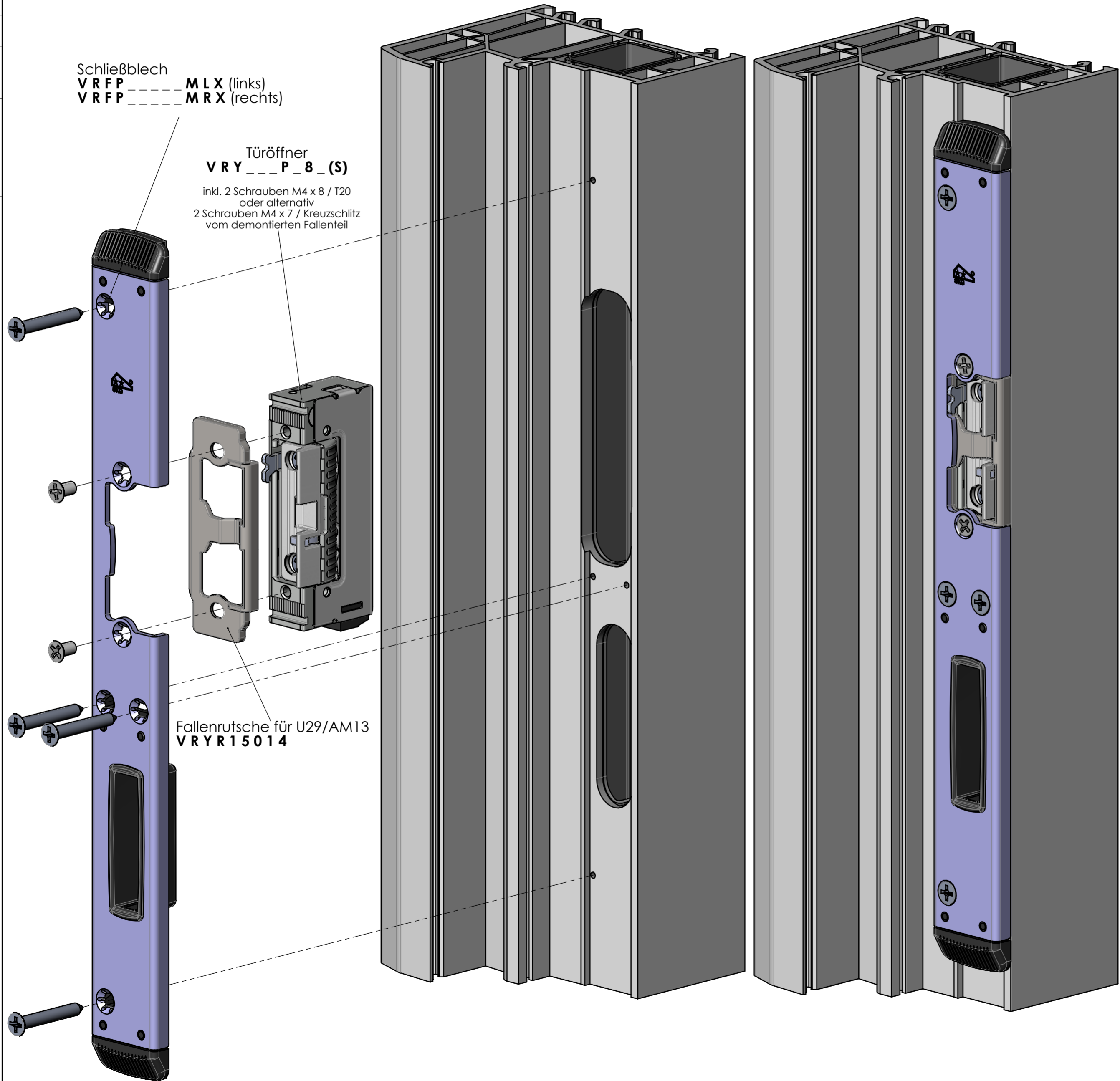


Grenzabmaße nach ISO 2768 - m			
Nennmaße	> 3	> 6	> 10
Längen	± 0,1	± 0,2	± 0,3
Rad. Fase	± 0,2	± 0,5	± 1

# Montageanleitung

am Beispiel des F+R-Schließblechs U29x6,5x6,5 VRFP59098MLX/MRX  
Für Schließleisten identisch.

# Fräsanleitung

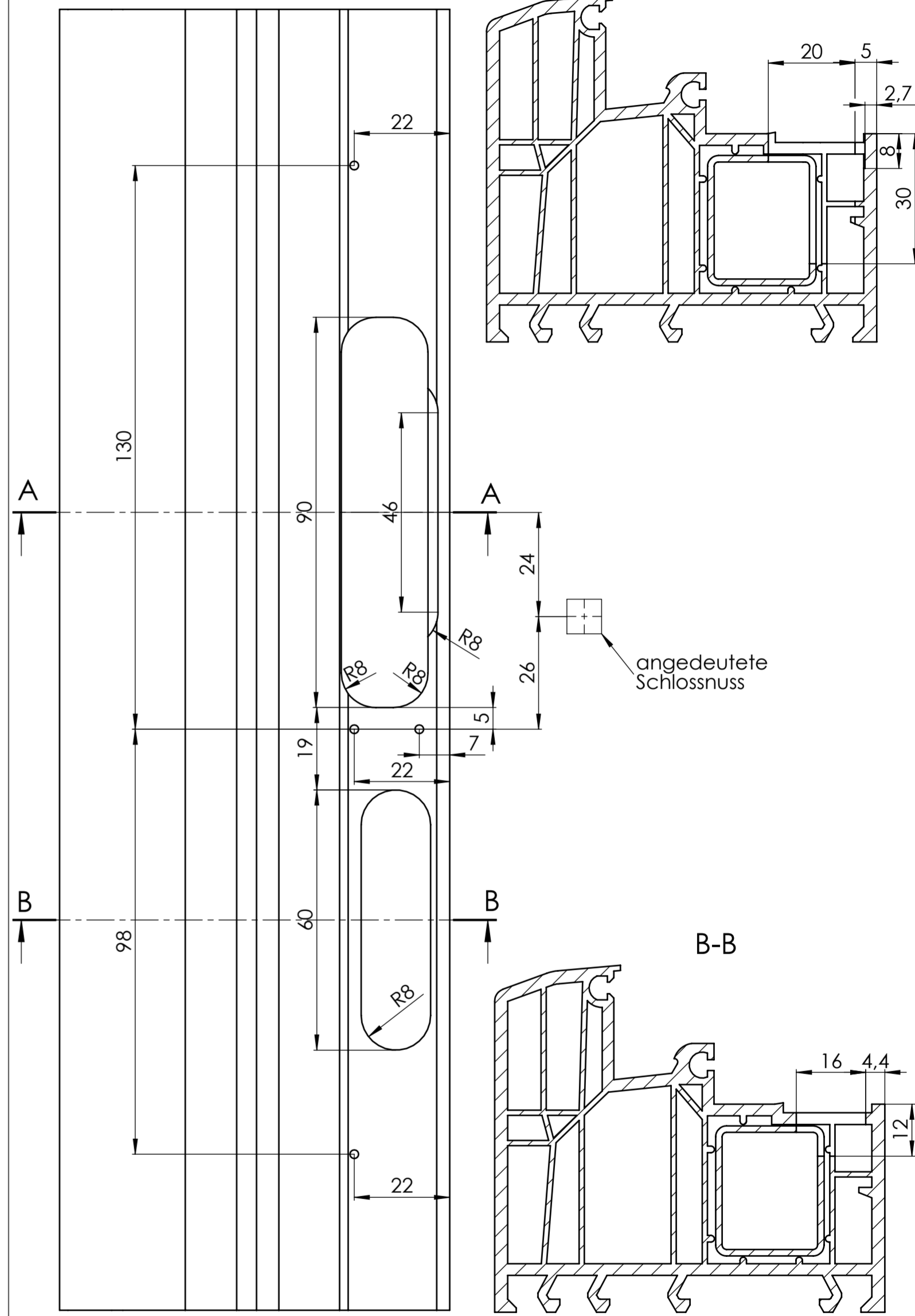


Schließblech  
VRFP MLX (links)  
VRFP MRX (rechts)

Türöffner  
VRY P\_8 (S)

inkl. 2 Schrauben M4 x 8 / T20  
oder alternativ  
2 Schrauben M4 x 7 / Kreuzschlitz  
vom demontierten Fallenteil

Fallenrutsche für U29/AM13  
VRYR15014



Diese Unterlagen sind und bleiben ausschließliches Eigentum der Carl Fuhr GmbH & Co. Alle Rechte an dem Inhalt dieser Unterlagen stehen ausschließlich der Carl Fuhr GmbH & Co. zu. Die Weitergabe dieser Unterlagen und/oder des Inhaltes dieser Unterlagen an Dritte ist untersagt. Eine Benutzung dieser Unterlagen ist nur auf Grund einer ausdrücklichen schriftlichen Genehmigung seitens der Firma Carl Fuhr & Co. erlaubt. Zuwiderhandlungen werden zivil- und strafrechtlich verfolgt.

Artikel:	888	Allgemeintoleranzen	ISO 2768 - m		Maßstab: 1:1	Gew.: 0.906 kg	Vol.: 523.08 cm³
		Datum	Name	Bezeichnung:			
		Bearb.	10.09.20	jsc	Montage- / Fräsanleitung PVC-Programm U29/AM13 für 8er Türöffner		
		Entwickl.					
		Freigabe	10.09.20	jsc			
		<b>FUHR</b>		Zeichnungs-Nr.:	1-0888-194/2	Blatt	1
				Ers. für:		Ers. durch:	